



# Ropox Duschsitz

## MONTAGEANLEITUNG

Verbleibt beim Kunden

Dieser Montageanleitung sind folgendes beigelegt:

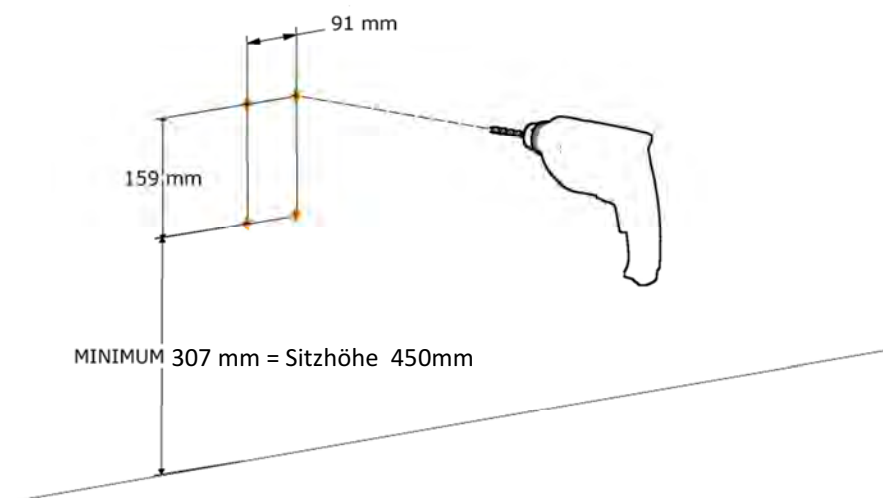
Sitz	x1
Montageschrauben	x4
Dübel	x4

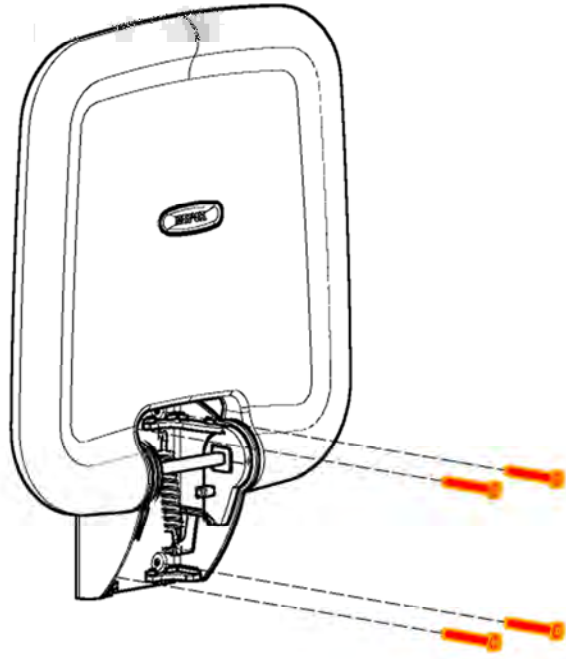
Die Duschsitz wird mit 4 Schrauben und Dübel geliefert was für die Montage an einer Betonwand berechnet worden ist.

Der Monteur muss immer das Material, die Beschaffenheit und Stärke der Wand bewerten und geeignete Schrauben und Dübel, für diesen Typ Wand, anwenden.

Die Duschsitz darf maximal mit einem Benutzergewicht von 150kg belasten werden.

Maximale Belastung der obersten Schrauben 225kg.

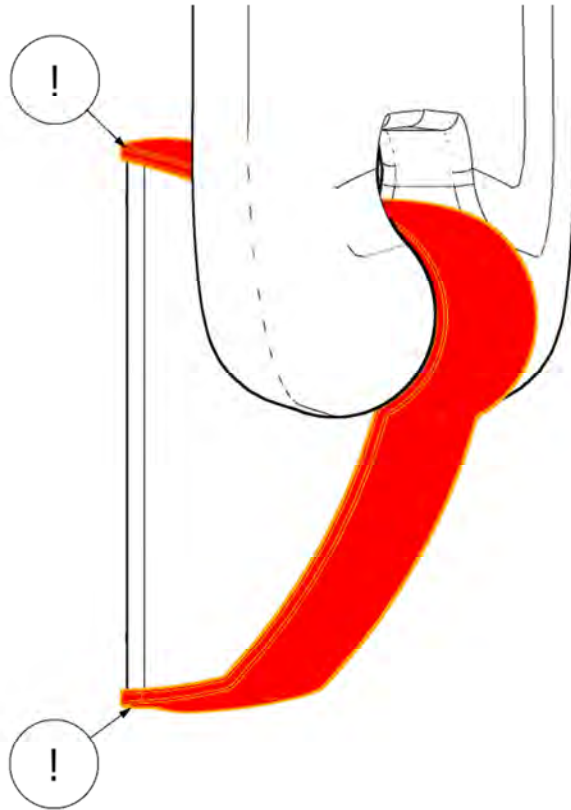




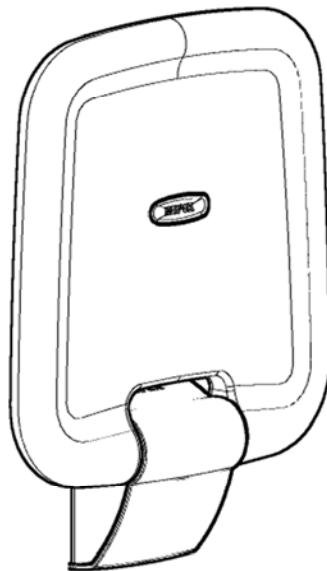
2



3



4



5